



Communauté de Pratique  
**PFPP intégrée**  
à la SMNI/Nutrition



*Knowledge*  
**SUCCESS**



## THEME

**PFPP intégrée à la SMNI et Nutrition  
Meilleures pratiques et leçons  
appries en Afrique de l'Ouest.**

**WEBINAIRE 02 février 2023**





Communauté de Pratique  
**PFPP intégrée**  
à la SMNI/Nutrition



## Communauté de pratique PFPP Intégrée SMNI, Nut

**Un creuset pour un appel à l'action**

***« Engager les pays et les partenaires dans l'accélération de l'intégration de la PFPP, SMNI et Nutrition d'ici à l'horizon 2030 »***

**Présenté par : Triphonie NKURUNZIZA, OMS AFRO, Présidente CdP**

# PLAN DE PRÉSENTATION

1. Contexte
2. But et Objectifs
3. Composition et fonctionnement
4. Activités et opportunités
5. Conclusion et perspectives

# 1. CONTEXTE

- Recommandations globales fortes en faveur soins de santé primaires intégrés centrés sur la personne en vue réduction mortalité
- PFPP – Pratique à haut impact (HIP)
- Constats:
  - Existence de verticalisation et désarticulation accentuée
  - faible priorité accordée à intégration & coordination
- Défi: adresser faible priorité stratégique accordée aux services intégrés de PF, SMNI, Nut, de haute qualité, durant la période cruciale prénatale et postnatale en vue réduction occasions manquées et augmentation utilisation PF & Services mère-enfant

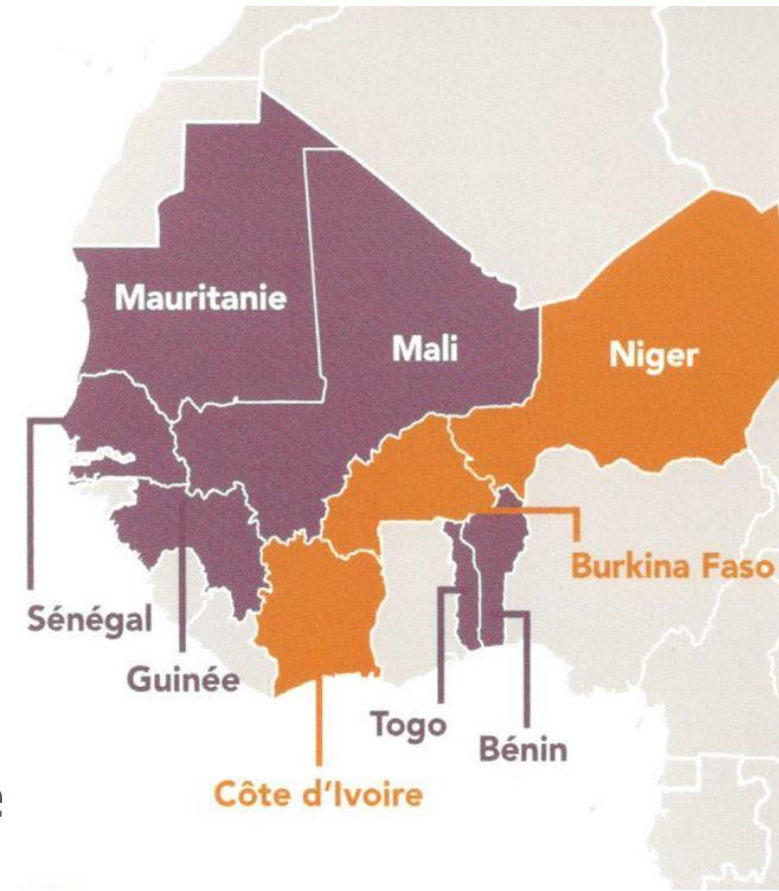
## 2. BUT ET OBJECTIFS

### ▪ **But:**

- Promotion de l'approche de l'intégration « Zéro occasion manquée » en vue optimisation utilisation services SRMNIA-N et augmentation utilisation PF

### ▪ **Objectifs:**

- Fournir, à travers la CoP, un soutien stratégique efficace aux pays francophones de l'Afrique de l'Ouest pour l'accélération de l'intégration de la PFPP, SMNI, Nut
- Partager les meilleures pratiques offre de service SRMNIA

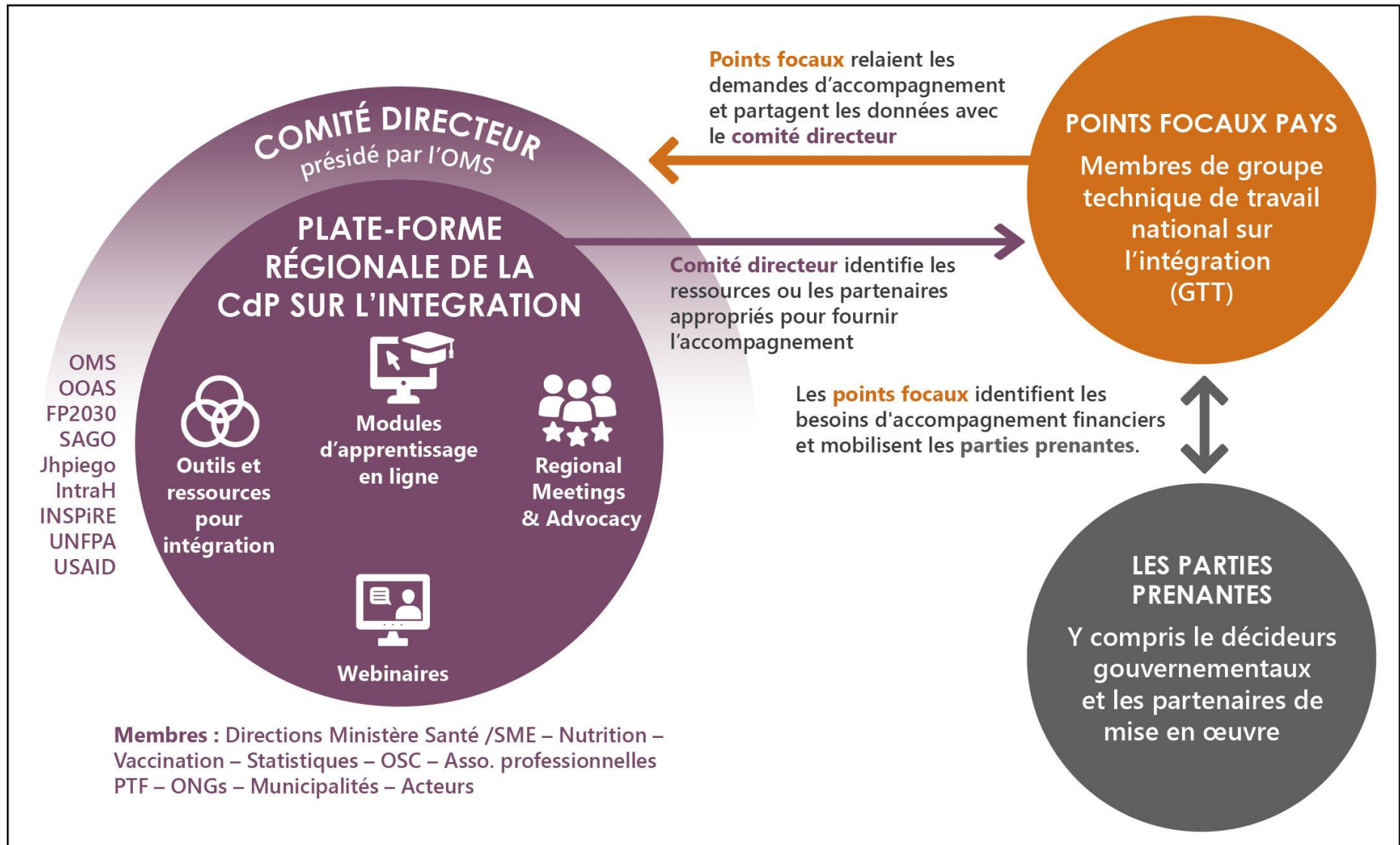


# 3. COMPOSITION ET FONCTIONNEMENTS (1/2)

- **Mise en place CoP en 2020** : Ministères Santé, associations professionnelles (FASFAF), sociétés savantes (SAGO), OSC, les collectivités locales, soutenus par un **Comité directeur** OMS, OOAS/WAHO, SAGO, PF2030, UNFPA/WCARO, USAID/WA, Jhpiego, IntraHealth-INSPIRE/BMGF.
- Règlement intérieur et plan d'action opérationnel du Comité directeur
- Accélérer l'intégration de la PFPP, SMNI, Nut à travers des actions coordonnées, l'AT & Apprentissage, partage d'évidences et d'expériences.

# 3. COMPOSITION ET FONCTIONNEMENTS (2/2)

## COMMUNAUTE DE PRATIQUE PFPP INTEGREE A LA SMNI ET NUTRITION



# 4. ACTIVITÉS ET OPPORTUNITÉS (1/4)

- AT et renforcement des capacités selon les besoins (visites pays, webinaires, séances virtuelles)
- Création et animation plateforme de partage d'expérience / succès & apprentissage: ressources techniques, réunions annuelles régionales (2021 & 2022), site web: <https://www.communautepfppintegree.org/>
- Planification conjointe 2020, 2021 et 2022 et mutualisation des ressources et moyens des membres du Comité directeur





# 4. ACTIVITÉS ET OPPORTUNITÉS (2/4)

- Soutien et accompagnement Gouvernements pays francophones AO pour mise à jour plans nationaux PF/SRMNIA prenant en compte la PFPP intégrée
- Accompagnement pays pour identification priorités et élaboration plan d'accélération et de passage à grande échelle de PFPP intégrée à la SMNIA-Nut
- Obtention prix « Argent » à la 3ème édition du Forum des Meilleurs Pratiques en Santé de la CEDEAO, novembre 2021, Praia

## 4. ACTIVITÉS ET OPPORTUNITÉS (3/4)

- Publication d'article scientifique sur le maintien des services de SRMNI et Nutrition au temps de la COVID 19 en Afrique de l'Ouest Francophone
- Plaidoyer réussi auprès des partenaires à la réunion annuelle de Lomé en Mai 2022 pour la création d'un « polling fund » pour soutenir le passage à grande échelle national dans les pays.



# 4. ACTIVITÉS ET OPPORTUNITÉS (4/4)

- Grand Challenge Meeting à Bruxelles : plaider pour la mobilisation des ressources pour les pays
- Tables rondes dans les pays prévues : Mobiliser partenaires et ressources endogènes pour le passage à l'échelle en captant les opportunités existantes en 2023
- Elargissement de la CdP et Comités pays à d'autres partenaires du domaine.



# 5. CONCLUSION & PERSPECTIVES

- Leadership des pays - facteur clé de succès et de pérennisation
- Engagement et synergie démontrés du Comité Directeur de la CdP: exemple impressionnant à promouvoir davantage pour réalisation gains rapides en matière de PF/SRMNIA-N
- Mobilisation et alignement des partenaires y compris le secteur privé (banques de développement, compagnies minières et de téléphonie mobile, ...) pour le PAGE de la PFPP en faveur de la SR/PF et la couverture sanitaire universelle et atteinte des ODD.



Communauté de Pratique  
**PFPP intégrée**  
à la SMNI/Nutrition



*Knowledge*  
**SUCCESS**

# JE VOUS REMERCIE !!!

Triphonie NKURUNZIZA, OMS AFRO, Présidente CdP

Accélérer le passage à l'échelle de la Planification Familiale du Post-Partum Intégrée à la SMNI et à la Nutrition en Afrique de l'Ouest francophone

